



ETHIK



ETHIK

## Darf der Mensch alles, was er kann?

In den vergangenen Jahren hat sich die kfd mit ihren christlich geprägten Werten immer wieder in aktuelle politische Diskussionen rund um ethische Fragen eingebracht. Wo fängt Leben an, und wann hört es auf? Darf der Mensch alles, was er kann und was rechtlich erlaubt ist?

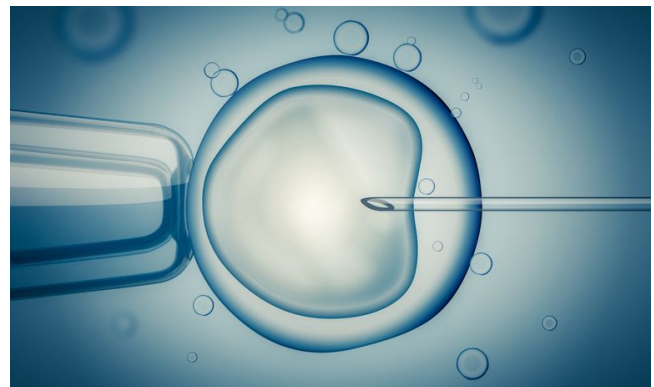
Zur Broschüre "LebensWerte"



ETHIK

### Organspende

Die Entscheidung, ob jemand nach seinem Tod Organe spenden möchte, ist in Deutschland



ETHIK

### Fortpflanzungsmedizin

Frauen sind von reproduktionsmedizinischen Maßnahmen gesundheitlich, seelisch und

freiwillig. Die kfd setzt sich dafür ein, dass das auch so bleibt.

Mehr



## ETHIK

### Sterbebegleitung

Die kfd setzt sich für einen würdevollen Umgang mit Sterben und Tod ein und macht sich für eine Gesellschaft stark, in der Kranke und Sterbende einen würdigen Platz erhalten.

Mehr

sozial anders betroffen als Männer. Das muss berücksichtigt werden.

Mehr



## ETHIK

### Assistierter Suizid

Die kfd lehnt jede Form der organisierten Beihilfe zum Suizid ab und fordert Verbesserungen im Bereich der Sterbebegleitung.

Mehr